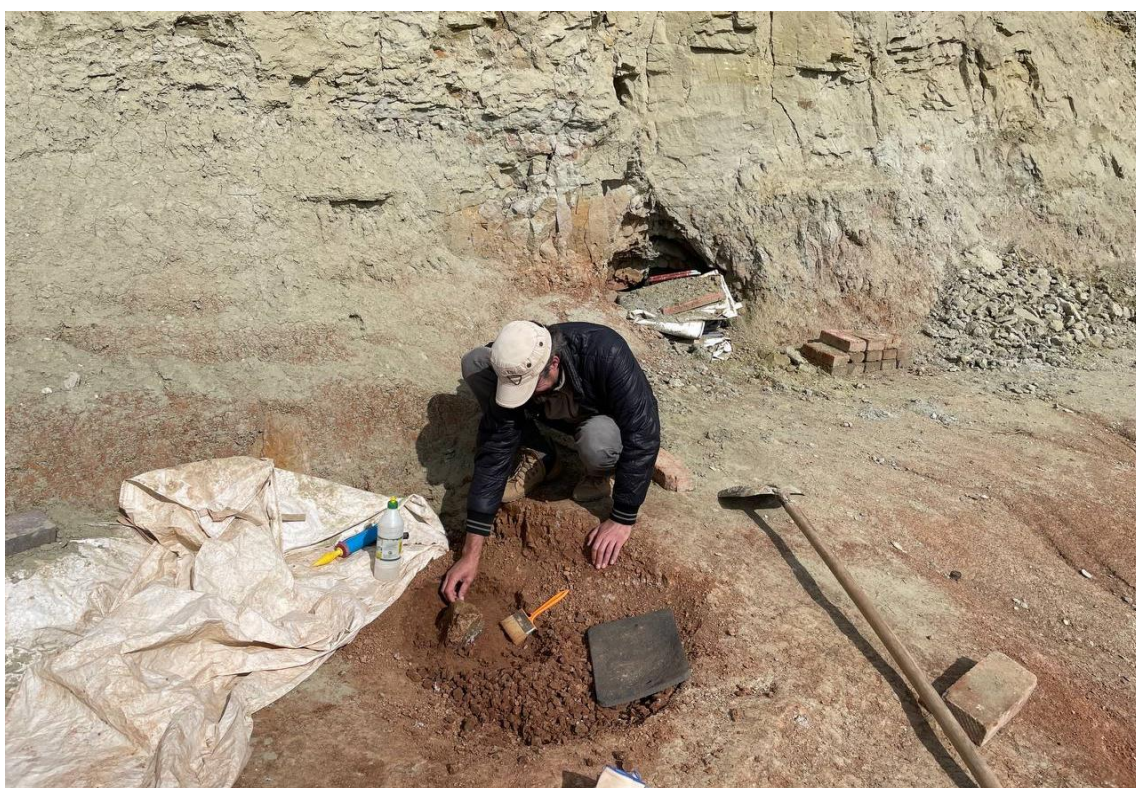


## Результаты экспедиционных работ с 1.09 по 7.09.2025г.

На Шестаковском палеонтологическом комплексе прошла семнадцатая неделя экспедиционных работ. На местонахождении Шестаково-3 продолжается разбор породы костеносного слоя. В квадрате А (-1) осуществлено извлечение скопления костей крокодилообразной рептилии, обнаруженного в августе. При подготовке к извлечению были найдены ещё части посткраниального скелета (позвонки хвостового отдела, вероятно, этой же особи) поэтому, скопление получилось растянутым и извлекать его пришлось несколькими фрагментами.



*Рисунок 1. Окапывание скелета крокодилиформа в квадрате А (-1)*

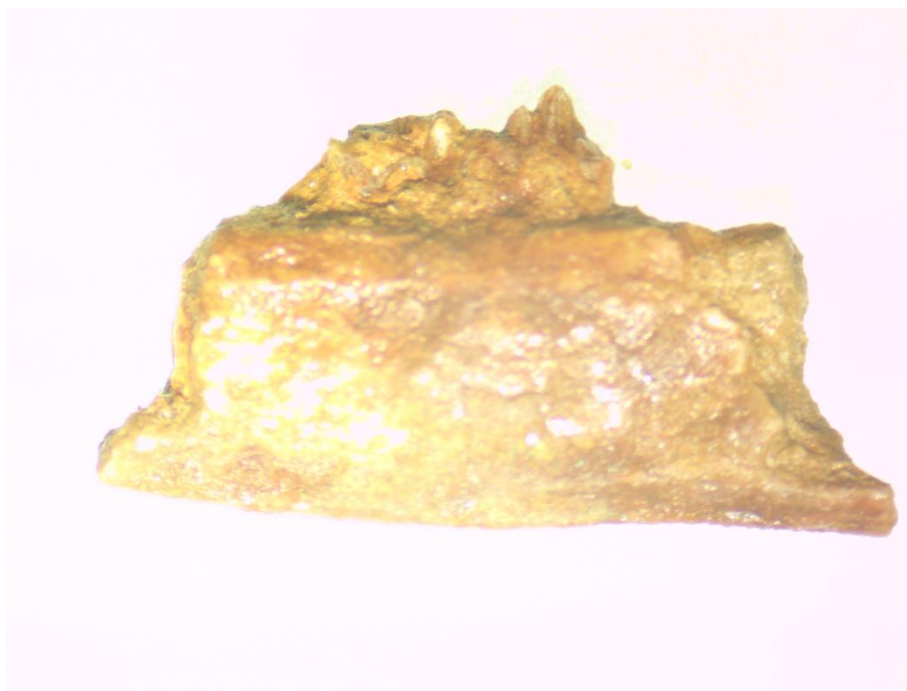
Было осуществлено частичное снятие наносного слоя на ранее разрабатываемом участке полевого сезона 2021 года в квадратах С (-6) и С (-7), с целью проверки перспективности разработки этого участка в будущем сезоне. При разборе слоя аргилитоподобных глинистых пород встречались включения растительного детрита (измельчённые при переносе и захоронении остатки растений) и отпечатки корневых систем. Встреча подобных

включений является одним из характерных генетических признаков пойменных или старичных отложений.



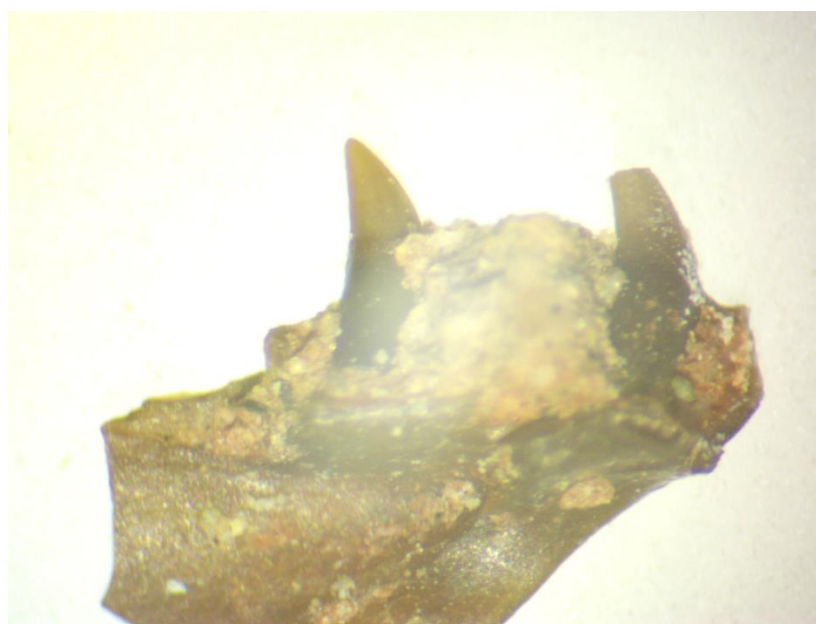
*Рисунок 2. Включения растительного детрита в квадратах С (-6) и С (-7)*

Спустя некоторое время, разбор этого участка принес свои плоды в виде фаунистических остатков. В квадрате С (-7) (у западной стенки раскопа) удалось обнаружить интересную и довольно редкую находку – фрагмент челюсти с двумя сохранившимися молярами представителя класса Mammalia. Ранее в этом сезоне уже попадались остатки млекопитающих и трилодонтов из промывки, однако, находки были представлены изолированными зубами и челюстями без зубов. В настоящее время образец обрабатывается от излишков породы в лаборатории тонкими инструментами для более точного определения его таксономической принадлежности.



*Рисунок 3. Фрагмент челюсти млекопитающего*

В окрестностях деревни Шестаково продолжали идти сильные дожди, вызывая на территории раскопа обрушения и вымывания породы в стенках раскопа. После дождей свежие обвалы породы и стенки раскопа осматриваются на наличие костных остатков. Так в одной из осыпей в восточной части раскопа удалось обнаружить интересный фрагмент челюсти ящерицы с двумя сохранившимися зубами.



*Рисунок 4. Фрагмент челюсти ящерицы*