

## Результаты экспедиционных работ с 29.07 по 04.08

На Шестаковском палеонтологическом комплексе завершилась двенадцатая неделя экспедиционных работ.

В течении прошлой недели участники экспедиционного отряда продолжали разбор породы костеносного слоя на линии квадратов А(-1) – А(-5), В(-1) – В(-5), С(-4) – С(-5) и Е(4). За это время удалось найти: фрагмент кости конечности динозавра; позвонки и кости конечностей крокодилообразных рептилий; фрагмент челюсти с сохранившимися зубами крокодилообразной рептилии; фрагменты костей конечностей примитивных ящериц и других мелких позвоночных.

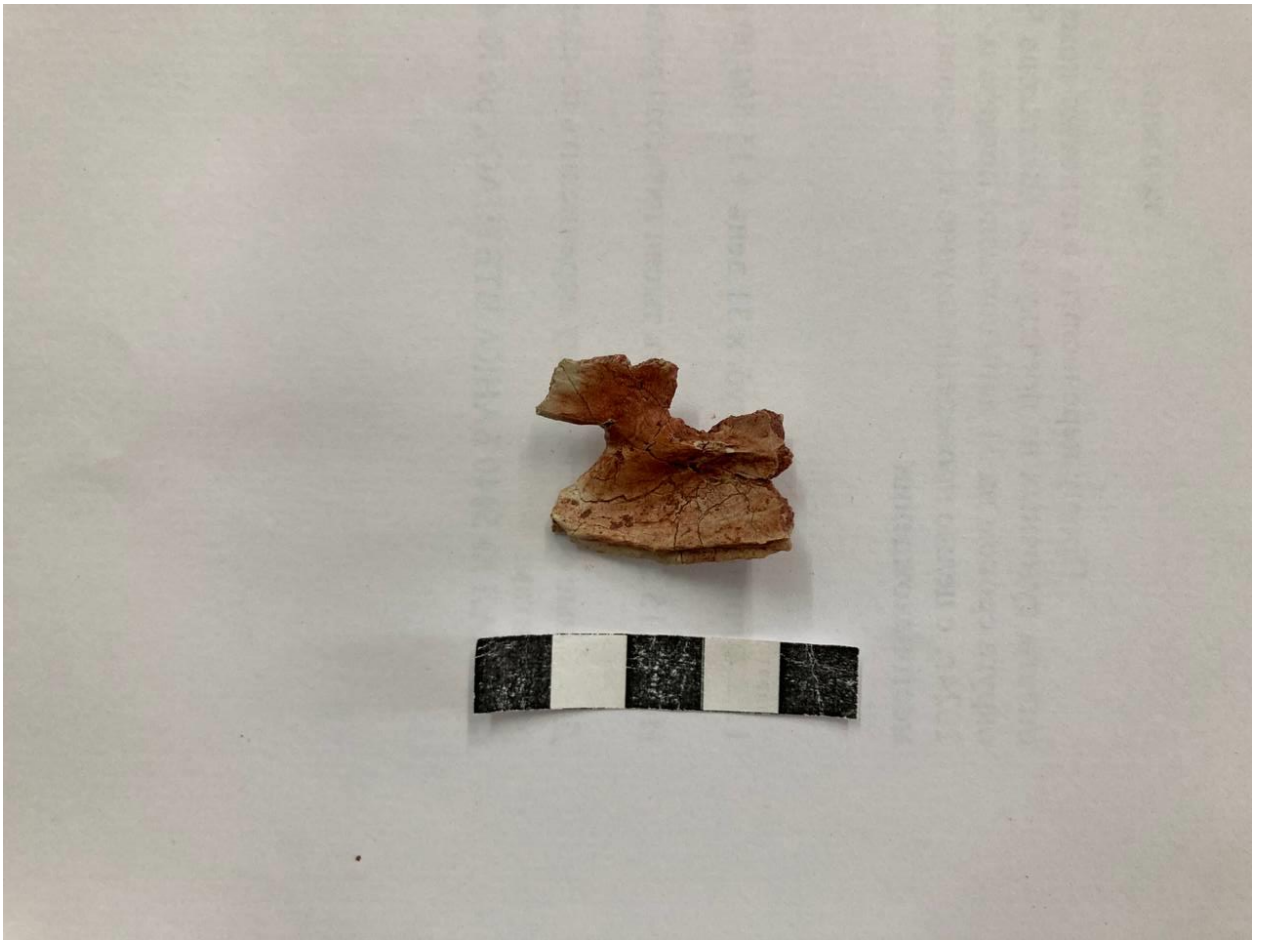


Рисунок 1( Фрагмент кости конечности динозавра)



Рисунок 2 (Фрагмент позвоночника и кости конечностей крокодилообразной рептилии)

На месте участка шурфовок (разведывательных раскопов) удалось найти фрагмент челюсти и фрагмент черепной кости, принадлежащие *Psittacosaurus* sp. (Пситтакозавру).



*Рисунок 3 (Фрагмент кости черепа Пситтакозавра)*

Продолжается поиск ископаемого материала методом промывки костеносных слоёв породы с местонахождения Шестаково-3 и Шестаково-1. Среди интересного материала можно особо выделить зубы крокодилообразных рептилий, несколько фрагментов челюстей ящериц, позвонки и фаланги, а также фрагмент кости черепа.



*Рисунок 4 (Материал с промывки (Позвонок, челюсть ящерицы, фрагмент кости черепа))*

На Шестаковском палеонтологическом комплексе продолжаются научно-практические полевые семинары

С 30 июля по 4 августа участниками научно-практического полевого семинара «Седиментология меловых отложений в обнажениях рек Обского бассейна» стали сотрудники ПАО «НОВАТЭК»

Организаторами семинара выступают Кузбасский государственный краеведческий музей и Томский государственный университет.



*Рисунок 5 Полевая экскурсия на кондовый Бухтай, выход отложений тайменской свиты (ранний ордовик)*

Вместе с тем, ежедневно, продолжаются камеральные работы в палеонтологической лаборатории: препарирование, сортировка и учет полученного за день материала; ведется полевая документация.



Рисунок 6 (Лабораторная работа)